

# ZORIENTUJ SIĘ NA ELK

## TRASA CZERWONA

21.05.2023r.

Mapa w skali 1:10 000  
DŁUGOŚĆ TRASY : 17 km  
LIMIT CZASU: 3 h  
LIMIT SPÓŹNIENI: 15 min

UWAGA:  
Punktu kontrolnego nr 28  
nie ma graficznie na mapie  
Patrz opis na dole mapy

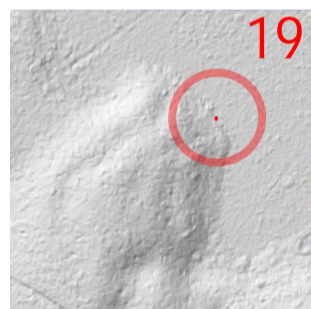
### ZASADY RYWALIZACJI:

- 1 Punkty kontrolne oznaczone w terenie lampionami z dołączonym perforatorem do potwierdzania punktów kontrolnych.
- 2 Każdy prawidłowo potwierdzony PK : 10 punktów przeliczeniowych
- 3 Na karcie startowej potwierdzamy PK w odpowiadającej mu kratce. Nieprawidłowo potwierdzony PK (brak potwierdzenia, zły perforator np. z innego PK lub z innej trasy) : 0 punktów przeliczeniowych
- 4 Poprawienie nieprawidłowo potwierdzonego PK (w wolnej kratce na karcie startowej): 5 punktów przeliczeniowych
- 5 Limit czasu podstawowy: 3 godziny limit spóźnień : 15 min kara za spóźnienie :
  - za każdą rozpoczętą minutę w limicie spóźnień: minus 1 punkt przeliczeniowy
  - za każdą rozpoczętą minutę po limicie spóźnień: minus 10 punktów przeliczeniowych
- 6 Punktacja końcowa będzie wyglądać następująco:
  - w pierwszej kolejności będą obliczane punkty przeliczeniowe pomniejszone o ewentualne kary za czas (osoba z najwyższą ilością punktów przeliczeniowych wygrywa)
  - w przypadku identycznej ilości punktów przeliczeniowych o zwycięstwie decyduje czas przybycia na metę
- 7 Kolejność potwierdzania punktów dowolna.
- 8 W przypadku braku perforatora na punkcie, należy na karcie startowej wpisać kod znajdujący się na lampionie.

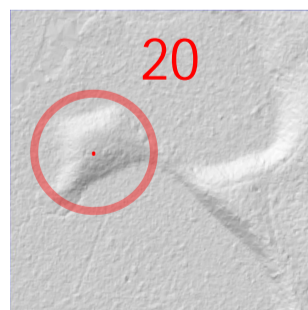
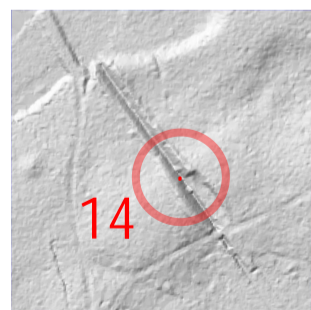


www.elk.pl

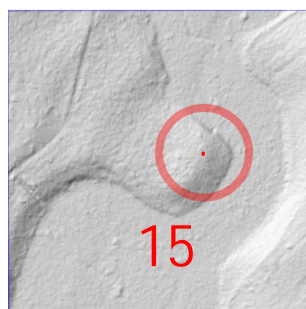
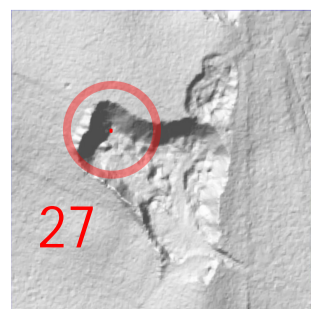
**KOMA**  
USŁUG KOMUNALNE



Cieniowania  
w skali 1:5000



**PK28**  
z PK15 na PK28  
azymut 304 stopnie  
odległość 200m



START/META

Budowniczy trasy: Jarek Prądyński

